



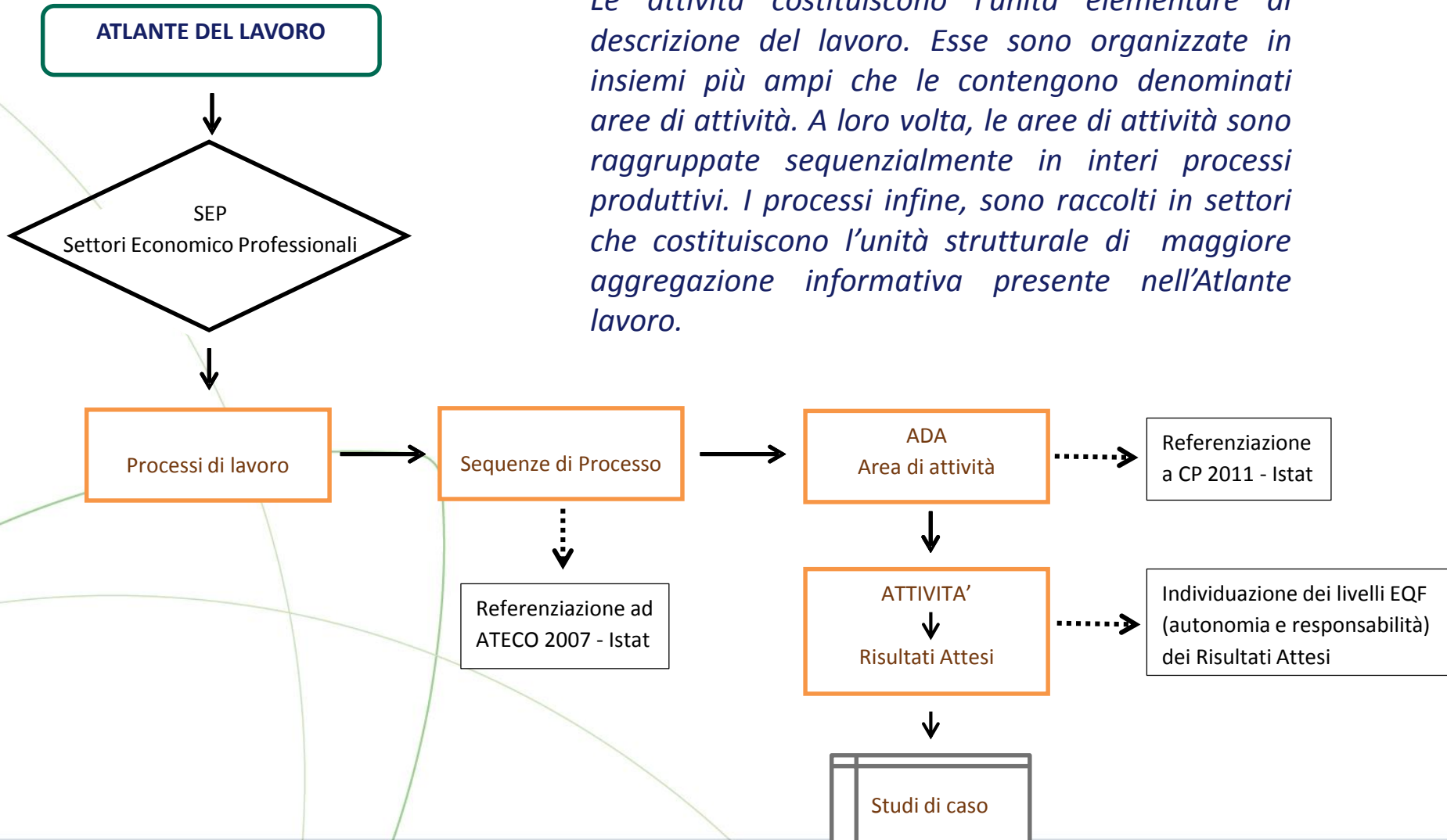
Roma, 24 ottobre 2019

Atlante Lavoro

Riccardo Mazzarella
INAPP

- L'Atlante è un modello di rappresentazione universale dei contenuti del lavoro basato sulla descrizione delle attività comunemente svolte nei contesti lavorativi.
- Le attività sono descritte indipendentemente da chi è chiamato a svolgerle (professioni, figure, profili, ruoli, ecc.) e da come esse sono svolte e con quali risorse (competenze, *skill*, *soft skill*, conoscenze, saperi, ecc.).
- Riportare l'attenzione sulle componenti descrittive semplici come le attività, genera il risultato di individuare gli elementi “atomici” dei contenuti del lavoro, funzionali a rimodellare le descrizioni più articolate e complesse, tanto più efficaci quanto minore è la presenza di elementi potenzialmente distorsivi (*es. livelli gerarchici, funzioni, ruoli, profili, professioni, fino alle diverse “qualificazioni” attribuite alle competenze: distintive, core, knowledge intensive, soft, hard, ecc.*).

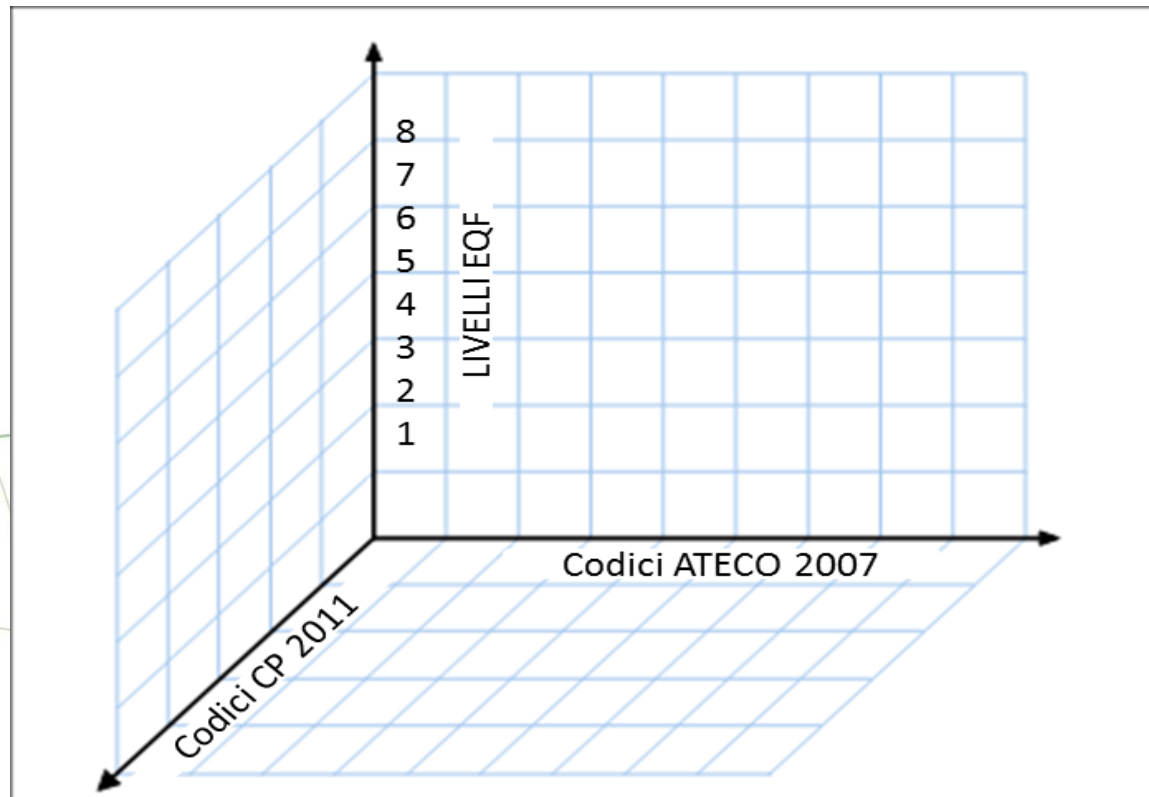
Atlante lavoro: struttura complessiva di descrizione dei contenuti del lavoro



Atlante lavoro: le componenti strutturali

Classificazione professioni, Classificazione attività Economiche, Livelli EQF

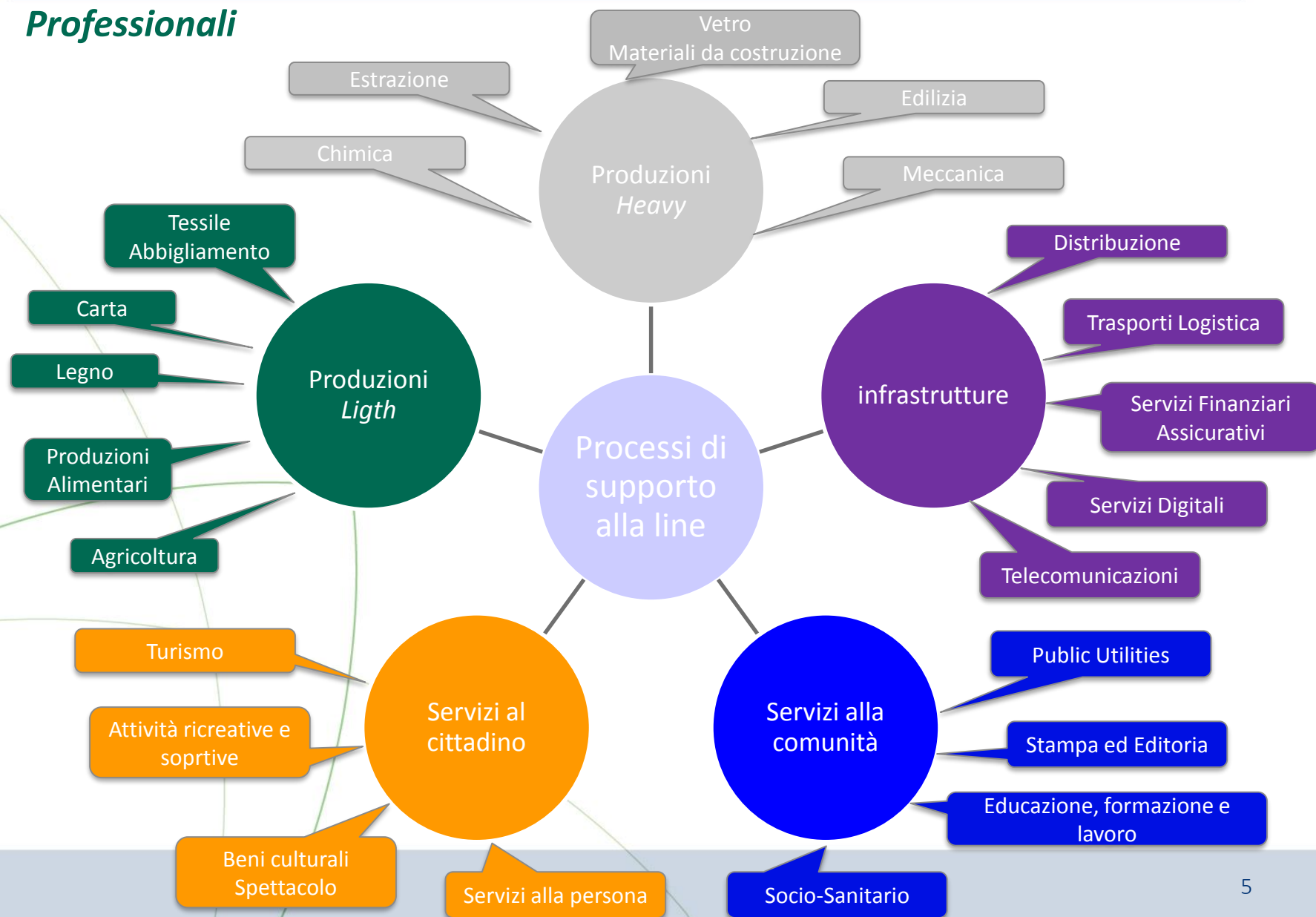
Nella prima fase l'Atlante è stato configurato come uno spazio tridimensionale indistinto, in cui ciascun codice, e ciascun livello, non presenta relazioni con gli altri codici e livelli. Successivamente i codici sono stati aggregati in via ricorsiva. Ciò ha permesso di far "germinare" progressivamente *cluster* di codici (ATECO e CP), consentendo l'individuazione di sotto-volumi, successivamente definiti settori economico professionale (SEP).



I settori, attraverso l'utilizzo del *meta-modello* EQF, sono stati successivamente stratificati secondo una logica di progressiva complessità (minimo 1, massimo 8) delle responsabilità e dell'autonomia necessari, in via ipotetica, al presidio dei contenuti del lavoro descritti nell'Atlante.

Atlante lavoro: le componenti strutturali i Settori Economico

Professionali

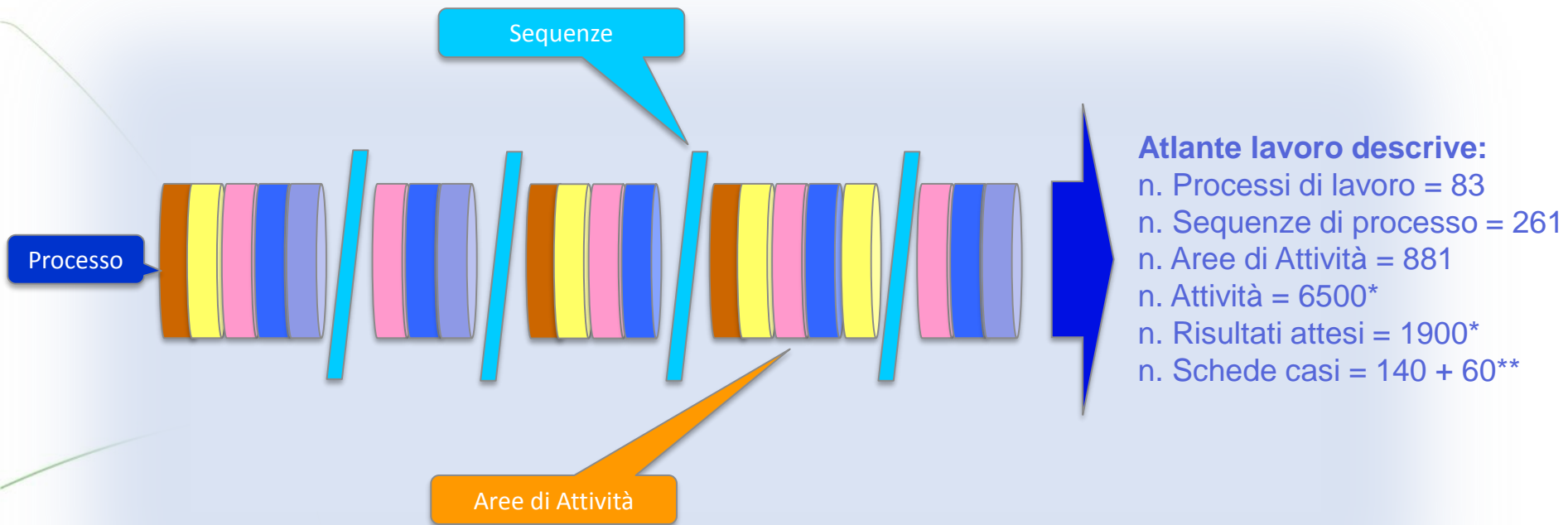


Atlante lavoro: vantaggi derivanti dall'uso delle componenti strutturali

- Descrivere contenuti stabili sul medio – lungo periodo al fine di favorirne la riconoscibilità sociale.
- Generare relazioni con altri sistemi (es. statistici, dell'apprendimento, del lavoro,...) al fine di favorire lo scambio di dati e di informazioni funzionali alla evoluzione del sistema (o al contrario scongiurare l'autoreferenzialità e l'isolamento del sistema).
- Perimetrare il campo di descrizione del lavoro garantendo l'universalità della rappresentazione (o al contrario definirne i limiti).
- Fornire un "argine" solido alle rappresentazioni delle componenti dinamiche del lavoro anche al fine di gestire esigenze e domande potenzialmente contraddittorie provenienti dal mercato del lavoro (*normalizzazione vs flessibilità; staticità vs dinamismo; ampiezza vs sintesi; linguaggi specifici vs linguaggi naturali;...*).

Atlante lavoro: le componenti dinamiche

Processi, Sequenze ed Aree di Attività

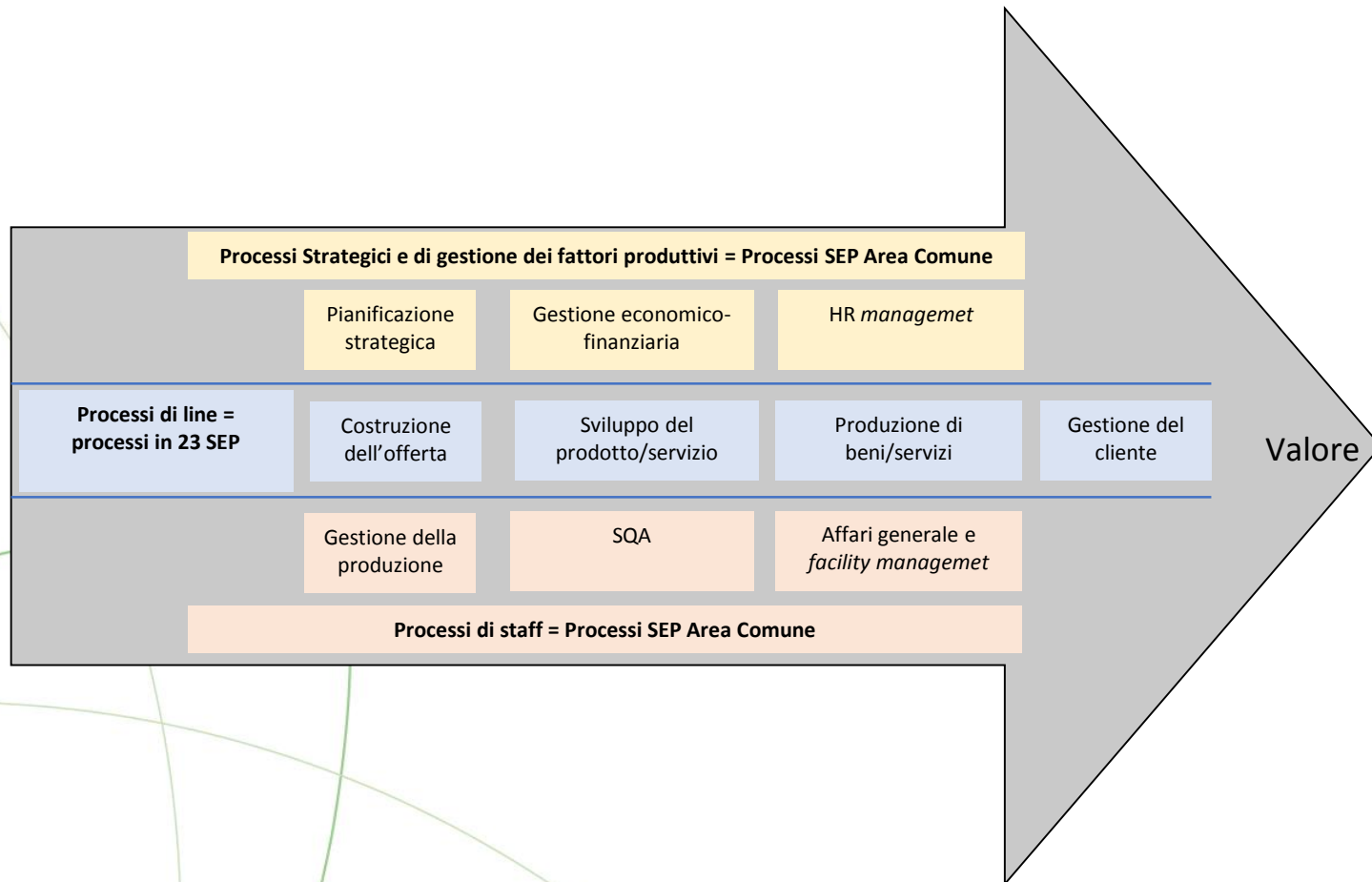


Settore Economico Professionale

* Il numero complessivo delle Attività e dei Risultati attesi descritti in Atlante è al momento approssimato, in quanto un numero consistente di Aree di attività è in fase di sviluppo e aggiornamento.

** Sono state completate al momento 140 schede di casi esemplificativi, mentre 60 sono in fase di ultimazione.

Atlante lavoro: le componenti dinamiche il modello per la descrizione dei processi



Versione semplificata della catena del valore di Porter applicata all'Atlante lavoro
 Fonte INAPP 2018 – Atlante Lavoro

Atlante lavoro: vantaggi (...a cascata) derivanti dall'uso delle componenti dinamiche

- Le attività consentono una descrizione “liquida” del lavoro che può assumere forme diverse in base alle esigenze dei diversi sistemi (economici, organizzativi, contrattuali, delle politiche attive del lavoro, dell'apprendimento).
- La descrizione “liquida” del lavoro restituisce l'idea di flusso dove è possibile focalizzare l'attenzione sulle componenti *collaborative e partecipative*, piuttosto che sulle componenti *esclusive* delle applicazioni professionali.
- La rappresentazione del flusso fa emergere la descrizione dell'agire lavorativo propedeutico al *discorso* sulle competenze.
- Le competenze si caratterizzano come materiale circolare, piuttosto che come materiale inerte, dove assume centralità *l'interlocuzione* tra risorse del soggetto e obiettivi da raggiungere.
- La natura relazionale e interlocutoria tra obiettivi e risorse del soggetto consente di prefigurare le conoscenze e le abilità apprese dall'esperienza (*informal e non formal learning*).

...Esempio

ADA.2.144.429 - Produzione artigianale di prodotti di panetteria

Attività dell'ADA

- Cura della conservazione delle materie prime e dei semilavorati per la panetteria artigianale
- Realizzazione e gestione dei processi di impastamento dei diversi prodotti lievitati
- Gestione del processo di spezzatura e formatura dell'impasto dei prodotti di panetteria artigianale
- Gestione e monitoraggio del processo e dei cicli di lievitazione dei prodotti di panetteria artigianale
- Realizzazione delle finiture dei prodotti di panetteria artigianale
- Esecuzione e monitoraggio della cottura di prodotti di panetteria artigianale
- Controllo qualitativo organolettico delle materie prime per l'avvio della produzione di prodotti di panetteria artigianale
- Preparazione dei complementi per la guarnizione

La rappresentazione dei contenuti del lavoro nell'Atlante: Il contenuto informativo delle Aree di attività – Risultati attesi

Il Risultato atteso consente la descrizione puntuale delle **performance** (azione/mobilizzazione) finalizzata all'ottenimento di un **output** (risultato tangibile in termini di prodotto/servizio, intermedio o finale)

Performance e output dell'ADA (Risultati attesi)

- Ra1: Compiere la spezzatura e la formatura dei prodotti di panetteria artigianale, a partire dal tipo di impasti realizzati, curando il controllo qualitativo organolettico delle materie prime per l'avvio della produzione e le successive operazioni di lievitazione dei semilavorati

Attività svolte a sostegno della performance:

- Controllo qualitativo organolettico delle materie prime per l'avvio della produzione di prodotti di panetteria artigianale
- Gestione del processo di spezzatura e formatura dell'impasto dei prodotti di panetteria artigianale
- Gestione e monitoraggio del processo e dei cicli di lievitazione dei prodotti di panetteria artigianale
- Realizzazione e gestione dei processi di impastamento dei diversi prodotti lievitati
- Cura della conservazione delle materie prime e dei semilavorati per la panetteria artigianale

- Ra2: Realizzare la cottura dei prodotti di panetteria artigianale, provvedendo al successivo controllo della fase di raffreddamento

Attività svolte a sostegno della performance:

- Esecuzione e monitoraggio della cottura di prodotti di panetteria artigianale

- Ra3: Eseguire le finiture e le decorazioni dei prodotti di panetteria artigianale, preparando preventivamente i complementi necessari per la guarnizione

Attività svolte a sostegno della performance:

- Preparazione dei complementi per la guarnizione
- Realizzazione delle finiture dei prodotti di panetteria artigianale

[Scheda di caso dell'ADA.pdf](#)

La rappresentazione dei contenuti del lavoro nell'Atlante: Il contenuto informativo delle Aree di attività – schede di caso

Ambiti Tipologici
di Esercizio

ADA.11.7.10: Gestione del cantiere

Vers. 2
del 24/01/17

RA 1: Allestire e avviare il cantiere nel rispetto della planimetria e della documentazione progettuale e di appalto, compilando la documentazione necessaria e coordinando le risorse di cantiere

Esame documentazione

Redazione documentazione per avvio cantiere

Allestimento di cantiere

2.1 Restauro di beni architettonici vincolati

Leggere il progetto comprensivo del disegno, computo metrico, relazioni, planimetria di cantiere, capitolato relativi ad una nuova costruzione, ristrutturazione o restauro.

2.1 opere infrastrutturali di ingegneria civile

Leggere il progetto comprensivo del disegno, computo metrico, relazioni, planimetria di cantiere, capitolato, ecc. relativo a strutture quali ponti, strade, viadotti, stazioni ferroviarie, ecc.

1.4 Ristrutturazione/ recupero su strutture complesse

Leggere il progetto comprensivo del disegno, computo metrico, relazioni, planimetria di cantiere, capitolato, ecc. relativo a strutture complesse esistenti sulle quali intervenire.

1.5 Nuova costruzione complessa

Leggere il progetto comprensivo del disegno, computo metrico, relazioni, planimetria di cantiere, capitolato, ecc. relativo a strutture di dimensioni importanti (condominio, scuola, ospedale, ecc.).

1.2 Ristrutturazione/ recupero su strutture semplici

Leggere il progetto comprensivo del disegno, computo metrico, relazioni, planimetria di cantiere, capitolato, ecc. relativo a strutture semplici esistenti sulle quali intervenire.

1.3 Nuova costruzione semplice

Leggere il progetto comprensivo del disegno, computo metrico, relazioni, planimetria di cantiere, capitolato, ecc. relativo a strutture di piccole dimensioni (abitazione unifamiliare, bifamiliare, garage, ecc.).

1.1 Manutenzione straordinaria

Leggere elaborati progettuali grafici e non relativi ad un intervento che non comporta modifiche sostanziali alla struttura esistente.

2.2 Redazione planimetrie di cantiere

Partendo da un sopralluogo per la verifica della situazione esistente e tenendo conto di eventuali vincoli urbanistici e regolamenti locali, elaborare una planimetria di dettaglio che tiene in considerazione sia il cantiere sia l'ambiente circostante.

2.1 Redazione documentazione di dettaglio

Elaborare documentazione di dettaglio ad uso cantieristico dalle maestranze a partire da elaborati progettuali caratterizzati dalla presenza di un livello di informazione non immediatamente fruibile.

2.3 Redazione della richiesta di permessi

Tenendo conto della normativa vigente e sulla base della planimetria di cantiere, predisporre la documentazione necessaria per le richieste di permesso ed eventuali servizi per l'avvio dell'attività quali acqua, rete fognaria, rete elettrica, ecc.

3.2 Realizzazione allestimento di cantiere complesso

Coordinare più squadre di lavoro (dell'impresa in cui lavora e/o di imprese subappaltatrici) per la realizzazione dell'allestimento dell'area di cantiere sulla base della planimetria data: viabilità, allacciamenti, baraccamenti, recinzione di cantiere, installazione mezzi meccanici, cartellonistica, ecc.

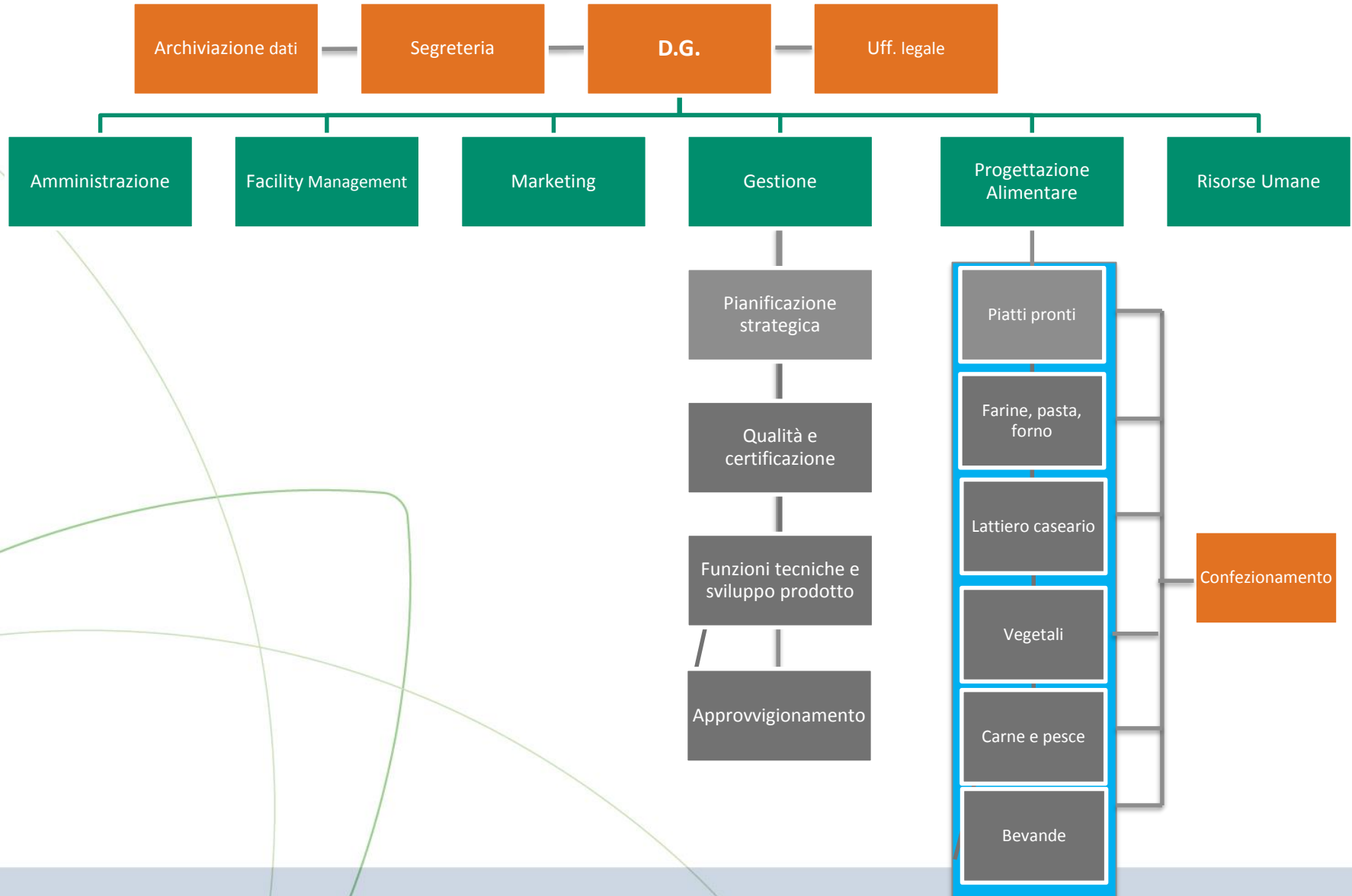
3.1 Realizzazione allestimento di cantiere semplice

Coordinare le maestranze per la realizzazione dell'allestimento dell'area di cantiere sulla base della planimetria data: viabilità, allacciamenti, baraccamenti, recinzione di cantiere, installazione mezzi meccanici, cartellonistica, ecc.

Gli studi di caso e le relative schede esemplificative ...

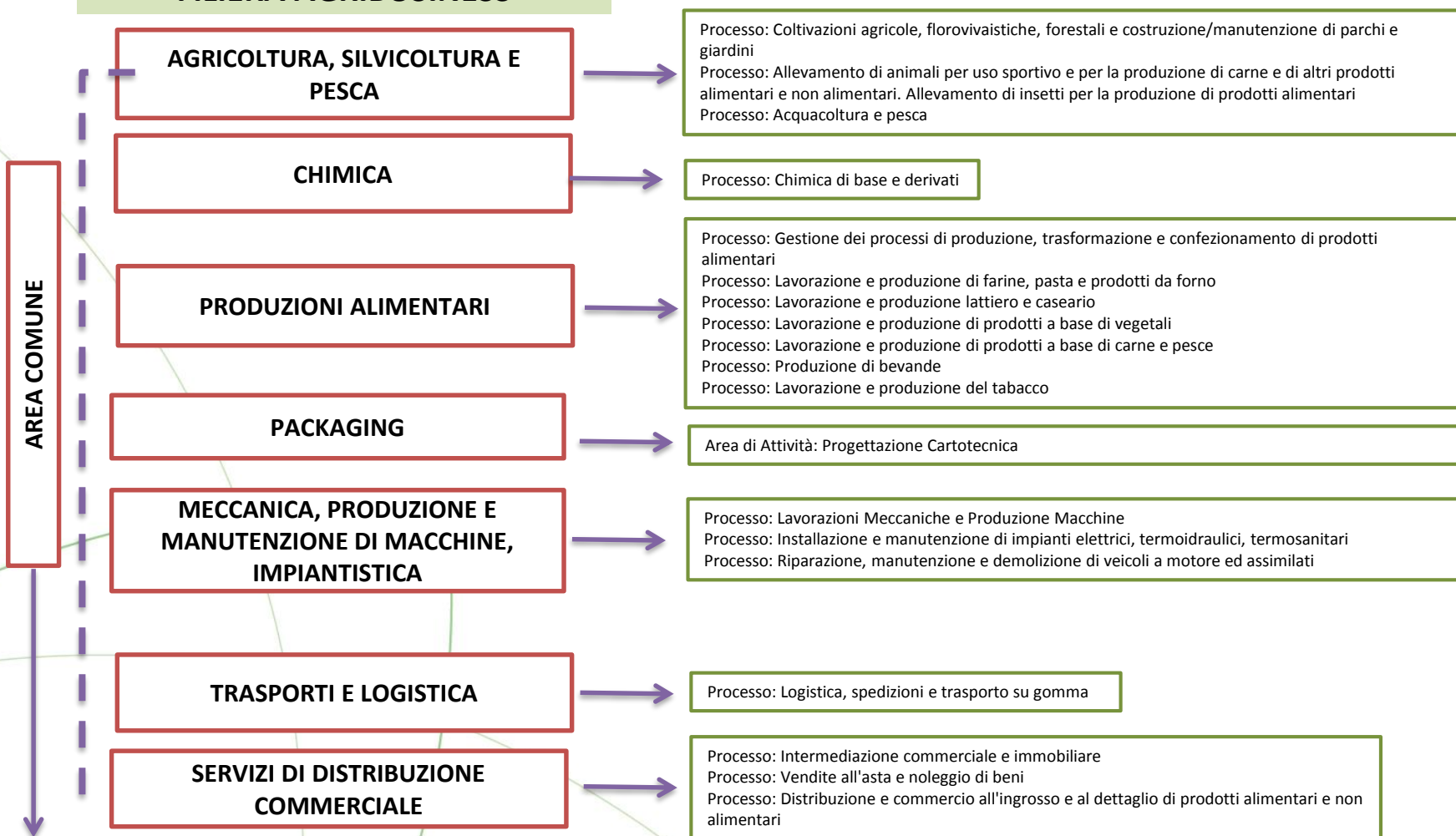
- completano la dimensione descrittiva del lavoro, con un dettaglio operativo-concreto di grande estensione e profondità
- supportano le azioni di *assessment* delle competenze
- costituiscono un utile strumento di orientamento, auto-orientamento e auto-valutazione dei cittadini rispetto ad eventuali percorsi di IVC o, più in generale di autoriflessione sulle proprie competenze professionali
- costituiscono supporto al *profiling*
- rappresentano una componente essenziale da cui partire «a ritroso» per la manutenzione dei Risultati attesi, attività e Aree di attività

La flessibilità di utilizzo dell'Atlante lavoro: la rappresentazione per processi e attività dell'organizzazione del lavoro – esempio di azienda delle trasformazioni alimentari



La flessibilità di utilizzo dell'Atlante lavoro: la ricostruzione delle filiere produttive inter-settoriali – esempio della filiera dell'agribusiness

FILIERA AGRIBUSINESS



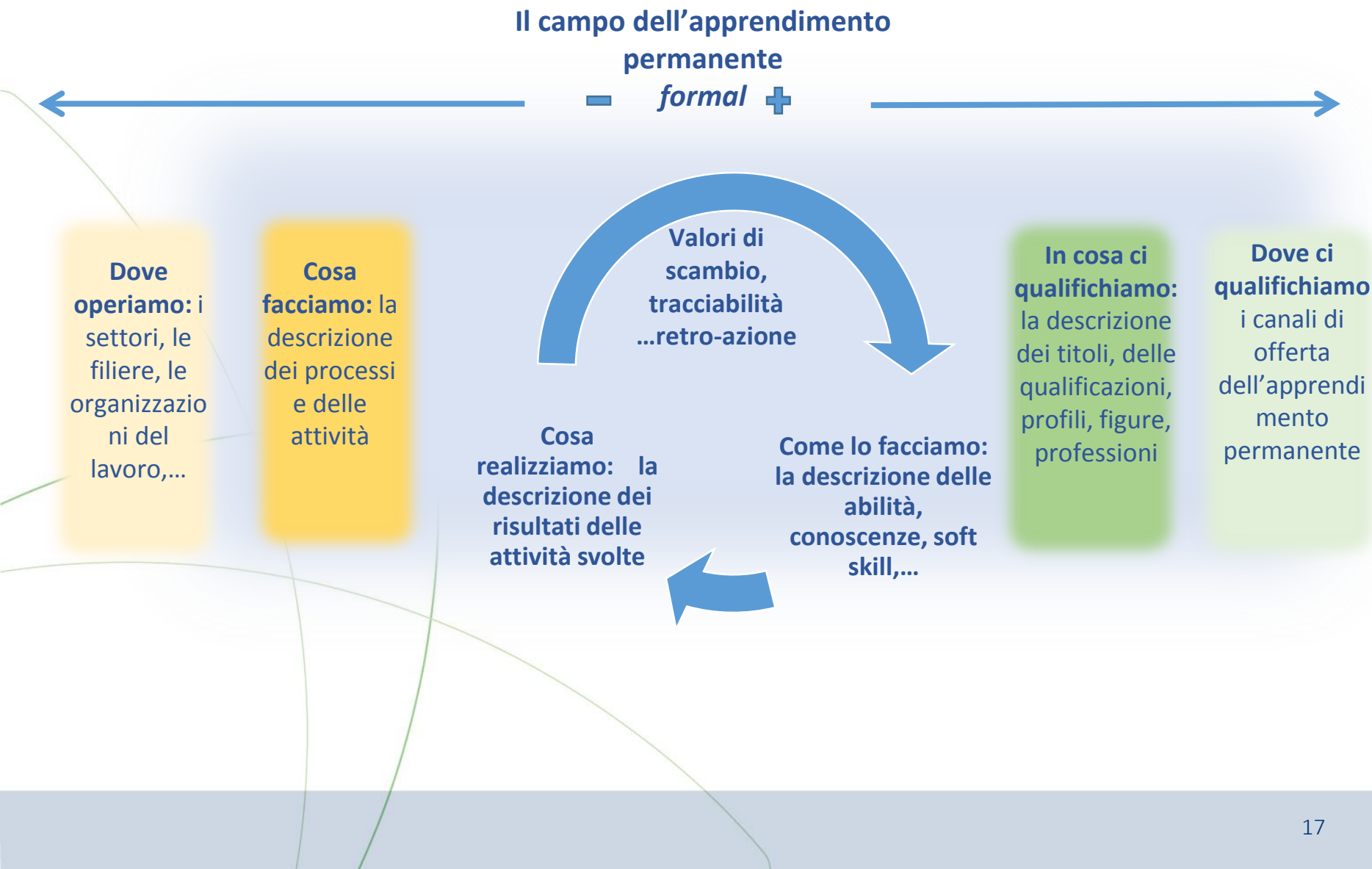
Processo: Gestione del processo produttivo, qualità, funzioni tecniche e logistica interna
 Processo: Marketing, sviluppo commerciale e pubbliche relazioni
 Processo: Amministrazione, finanza e controllo di gestione
 Processo: Affari generali, segreteria e facilities management
 Processo: Organizzazione, gestione delle risorse umane e sicurezza
 Processo: Interpretariato e Traduzione

La flessibilità di utilizzo dell'Atlante lavoro: ipotesi di ricostruzione di ambiti relativi alla green economy e green society

POLICY	ESEMPIO DI AMBITI NON CLASSIFICATI	ATLANTE: SEP – PROCESSI – ADA (ESEMPI)
Biocompatibilità (Produzioni green)	Fonti energetiche rinnovabili	Meccanica Servizi di public utilities
Riduzione impatto ambientale	Smaltimento rifiuti Riqualificazione di abitazioni, scuole, uffici per il risparmio energetico Riduzione del materiale di scarto e dei rifiuti Mobilità sostenibile	Servizi di public utilities Edilizia Legno Trasporti
Tutela ambientale e del patrimonio artistico ed edilizio	Riduzione del rischio idrogeologico Gestione forestale sostenibile Riqualificazione del sistema idrico nazionale	Servizi di public utilities Edilizia Agricoltura
Recupero ambientale e del patrimonio artistico ed edilizio	Rigenerazione urbana mediante riuso, manutenzione e riqualificazione del patrimonio edilizio esistente	Edilizia Agricoltura
Biocompatibilità (Trasformazioni produttive)	Agricoltura biologica Prodotti biologici della trasformazione alimentare Tessile Biologico Produzione di macchine e impianti a ridotto impatto ambientale	Agricoltura Produzioni alimentari Tessile Meccanica

Progressiva individuazione di processi, ADA e attività lavorative coinvolte, o potenzialmente coinvolte, dagli impatti della green economy

L'interazione tra contenuti del lavoro e competenze nell'Atlante lavoro



Le qualificazioni associate alle Aree di attività e ai risultati attesi: la piena associazione e le associazioni parziali...

File Modifica Visualizza Cronologia Segnalibri Strumenti Aiuto

Repertorio Nazionale delle Qualificazioni

Dettaglio ADA | ISFOL

https://atlantelavoro.inapp.org/dettaglio_ada_pre.php?id_ada=429&id_repertorio=&codice_repertorio=SR

Qualificazioni che coprono tutti i RA dell'ADA

Qualificazione	Repertorio	RA coperti	Ra1	Ra2	Ra3
OPERATORE DI PANIFICIO E PASTIFICIO	Emilia-Romagna	3	X	X	X
ADDETTO ALLE LAVORAZIONI IN FILIERE AGROALIMENTARI	Friuli Venezia Giulia	3	X	X	X
PANIFICATORE	Friuli Venezia Giulia	3	X	X	X
ADDETTO ALLE LAVORAZIONI DI PANETTERIA, PASTICCERIA E GELATERIA	Friuli Venezia Giulia	3	X	X	X
Fornaio Panificatore	Liguria	3	X	X	X
Operatore della produzione artigianale di panetteria	Marche	3	X	X	X
Addetto alla lavorazione di paste alimentari e prodotti da forno	Sardegna	3	X	X	X
Addetto qualificato panificatore	Umbria	3	X	X	X
Panificatore	Veneto	3	X	X	X

Qualificazioni che coprono uno o più RA dell'ADA

Qualificazione	Repertorio	RA coperti	Ra1	Ra2	Ra3
Addetto alla lavorazione e alla commercializzazione dei prodotti della panificazione/pasticceria	Toscana	2	X	X	
Addetto panificatore pasticcere	Piemonte	2	X	X	
PANIFICATORE	Lombardia	2	X	X	
Panificatore	Campania	2	X	X	
Panettiere-Pasticcere	Provincia Autonoma di Trento	2	X	X	
Operatore di panificio	Lazio	2		X	X

Riccardo Mazzarella- r.mazzarella@inapp.org

Atlante lavoro: <https://atlantelavoro.inapp.org/index.php>



INAPP - Istituto Nazionale per l'Analisi delle Politiche Pubbliche
Corso d'Italia, 33 - 00198 Roma - tel. +39.06.85447.1 - www.inapp.org